

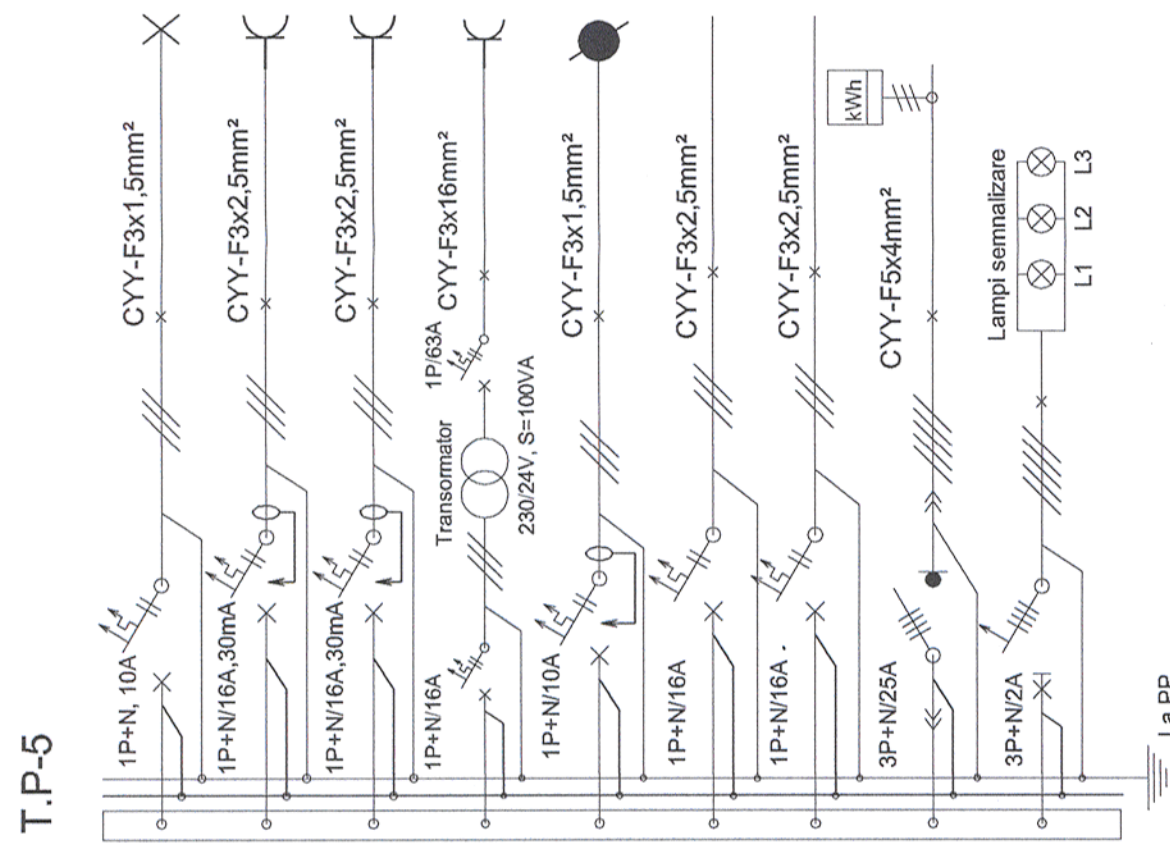
LEGENDĂ / LEGEND:

- Întreruptor automat cu protecție termică și electromagnetică;
Automatic switcher with thermal and electro-magnetic protection;
- Întreruptor automat cu protecție termică și electromagnetică;
Automatic switcher with thermal and electro-magnetic protection;
- Lămpi pentru semnalizare
Lamps for voltage warning for each phase;
- Întreruptor automat cu protecție termică și electromagnetică;
Automatic switcher with thermal and electro-magnetic protection;
- Separator de sarcină tetrapolar debrosabil;
Fore-pole plug-in load disconnecter;
- Centrală de măsură parametrii electrici: Pi, Pa, Pc, I, U, cos φ
Measure devices for electric parameters: Pi, Pa, Pc, I, U, cos φ;
- Transformator de curent;
Current transformer;
- Ampermetru digital, transformator de curent;
Digital ammeter, power transformer;
- Clanșarea automată a rezervei;
Automatic switching-on of the back-up unit;
- Post de transformare;
Transformer point;
- Racord electric;
Electric connection;
- Cablu cu conductoare de cupru, cu izolație din PVC, cu întârziere marită la propagarea flăcării, 5 conductoare cu secțiunea de 4 mm²;
Cable with copper conductors, PVC insulation, enhanced delay upon flame propagation, 5 conductors having 4mm² section;
- Cablu cu conductoare de cupru, cu izolație din PVC, armătură din bandă de oțel;
Cable with copper conductors, PVC insulation, armature of steel strip;

Notă/ Note:
Schemele monofilare se vor consulta împreună cu planurile de electrice
Orice greșeala sau neconcordanță găsită, executantul are obligația de a atrage atenția proiectantului, altelei executantului va fi raspunzător pentru acestea.
The single-wire diagrams will be read together with the layouts plans. The contractor has to draw the attention of the designer with regard to any error or incongruity encountered, otherwise the contractor will be responsible for it.

SCHEMA ELECTRICA MONOFILARA PENTRU TABLOUL ELECTRIC PARTER
MONOFILAR ELECTRICAL SCHEME FOR ELECTRIC PANEL GROUND FLOOR

Circ.	Nr. rec. LL/LP	Pi [kW]	L1	Pi [kW]	L2	L3	Ic	Observații/ Observations
C1	4LL+ 1EXIT	0.4	0.4	-	-	1.8		Iluminat birouri, hol, grup electrogen Offices, hallway, power generator set lighting
C2	4LP	2.0	-	2.0	-	10.9		Prize birou Office sockets
C3	3LP	2.0	-	-	2.0	10.9		Prize birou Office sockets
C4	2LP	1.0	1.0	-	-	52.1		Prize pentru lămpi portabile Un=24V Portable lamps Un=24V sockets
C5	2R	0.6	-	0.6	-	3.3		Alimentare unități interioare AC AC interior units supply
C6	LL/LP	2.0	-	-	2.0	10.9		Rezervă Reserve
C7	LL/LP	2.0	2.0	-	-	10.9		Rezervă Reserve
-	ΣPi=	10.0	3.40	2.60	4.00	15		Alimentare Tablou din TPP Electric panel supply from TPP



PI = 10,0 kW
Pa = 8,5 kW
Ic = 15,0 A

Un = 400 V.c.a
Cosφ = 0,81
Cs = 0,85

T.P-5

Acest plan anulează și înlocuiește planul nr. PT.03.03.28.IE.05.028 elaborat la data 01.2013.
This layout plan canceled and replaced layout plan no. PT.03.03.28.IE.05.028 prepared on 01.2013.

Verificator / Expert
Checker / Expert

Cerința / Requirement

Semnătura / Signature

Referat / Expertiză
Report / Expertise

855 / 24.06.2013

European Investment Bank

MINISTERUL TRANSPORTURILOR

BENEFICIAR / BENEFICIARY:

COMPANIA NAȚIONALĂ DE CĂI FERATE "CFR" SA

PROIECTANT / DESIGNER:

PÖYRY

Șef de echipă / Team leader: C. Teodorescu

Expert Cheie / Key Expert: D.A. Stănescu

01.2013

01.2013

Subcontractant / Subcontractor

MIOTOP

Adjunct Șef de echipă / Deputy Team leader: A.M. Baicu

Inginer / Engineer: M. Ciociflan

01.2013

01.2013

"Reabilitarea liniei c.f. Frontieră - Curtici - Simeria, parte componentă a coridorului IV Pan - European pentru circulația trenurilor cu viteză maximă de 160 km/h"

Tronsoanel 3: Gurasada - Simeria

"Rehabilitation of the Railway Line Border - Curtici - Simeria, component Part of the IV Pan - European Corridor for the Trains Circulation with maximum speed of 160 km/h"

Section 3: Gurasada - Simeria

Proiect 91
35311.1

Faza / Phase:
PTh+CS / TD+TS

Denumire desen / Drawing name:
Schemă monofilară tablou electric parter - Stația Simeria
Simeria Station - Monofilair electrical scheme for electric panel - ground floor

Scara / Scale	Revizia / Revision	Cod desen / Drawing Code	Nr / No
-	1/05.2013	PT.03.03.28.IE.05.018	18/34